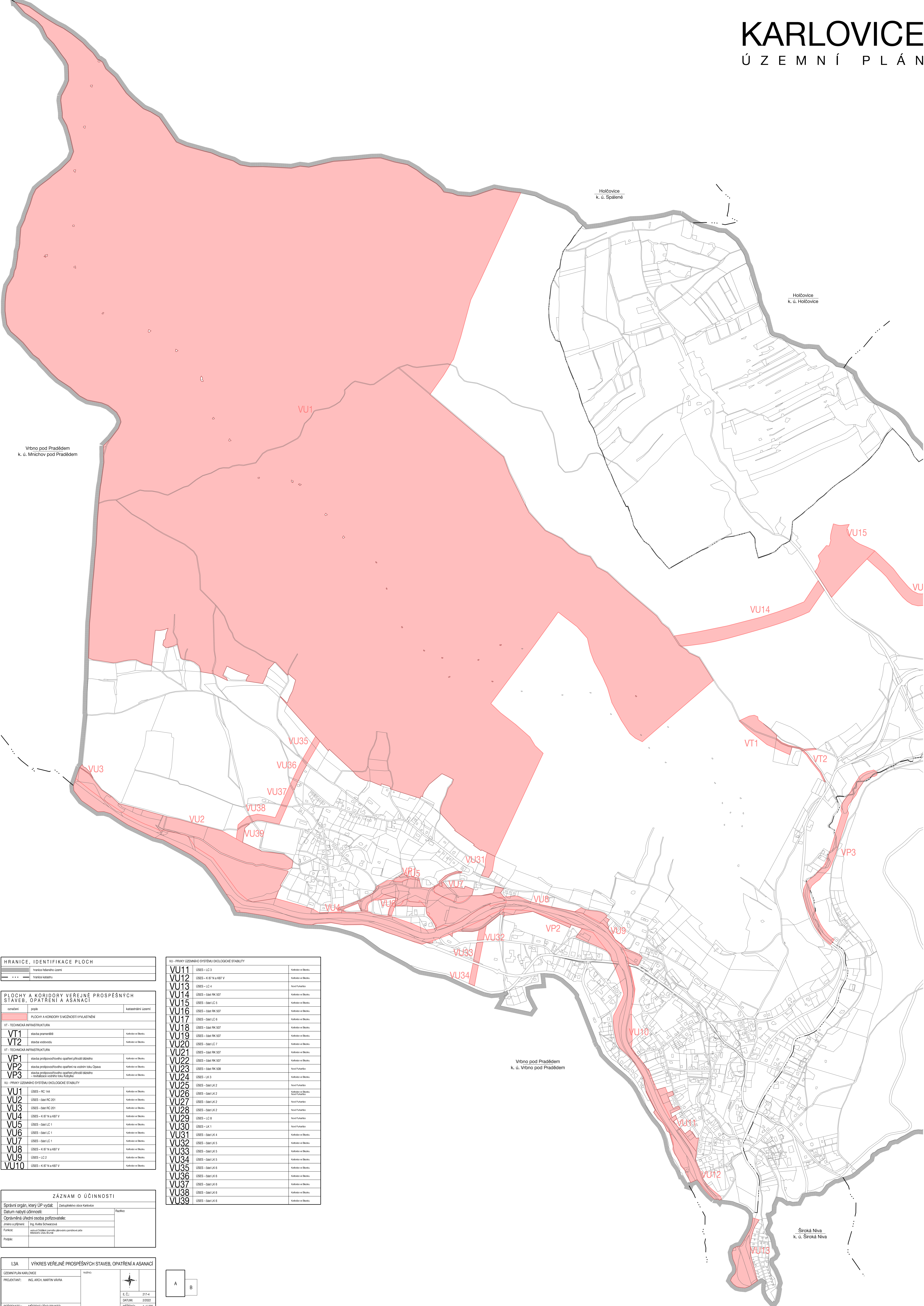


KARLOVICE

ÚZEMNÍ PLÁN



HRANICE, IDENTIFIKACE PLOCH	
	hranice federálního území
	hranice katastru

PLOCHY A KORIDORY VEREJNÉ PROSPESNÝCH STAVEB, OPATŘENÍ A ASANACÍ	
	oproti
	PLOCHY A KORIDORY S MOŽNOSTÍ VYVLASTNĚNÍ

VT – TECHNICKÁ INFRASTRUKTURA	
VT1	stávající pramenišť
VT2	stávající vodovod
VP1 – TECHNICKÁ INFRASTRUKTURA	
VP1	stávající protipovodňové opatření přírodního charakteru
VP2	stávající protipovodňové opatření přírodního charakteru
VP3	stávající protipovodňové opatření přírodního charakteru
VU – PŘÍROVNÍ ÚZEMNÍHO SYSTÉMU EKOLOGICKÉ STABILITY	
VU1	ÚSES – RC 144
VU2	ÚSES – část RC 201
VU3	ÚSES – část RC 201
VU4	ÚSES – K.87 N a N87 V
VU5	ÚSES – část LC 1
VU6	ÚSES – část LC 1
VU7	ÚSES – část LC 1
VU8	ÚSES – K.87 N a N87 V
VU9	ÚSES – LC 2
VU10	ÚSES – K.87 N a N87 V

VU – PŘÍROVNÍ ÚZEMNÍHO SYSTÉMU EKOLOGICKÉ STABILITY		
VU11	ÚSES – LC 3	Katřovice ve Šlechtu
VU12	ÚSES – K.87 N a N87 V	Katřovice ve Šlechtu
VU13	ÚSES – LC 4	Nové Pánčovice
VU14	ÚSES – část RK 507	Katřovice ve Šlechtu
VU15	ÚSES – část LC 5	Katřovice ve Šlechtu
VU16	ÚSES – část RK 507	Katřovice ve Šlechtu
VU17	ÚSES – část LC 6	Katřovice ve Šlechtu
VU18	ÚSES – část RK 507	Katřovice ve Šlechtu
VU19	ÚSES – část RK 507	Katřovice ve Šlechtu
VU20	ÚSES – část LC 7	Katřovice ve Šlechtu
VU21	ÚSES – část RK 507	Katřovice ve Šlechtu
VU22	ÚSES – část RK 507	Katřovice ve Šlechtu
VU23	ÚSES – část RK 508	Nové Pánčovice
VU24	ÚSES – LC 3	Katřovice ve Šlechtu
VU25	ÚSES – část LK 2	Nové Pánčovice
VU26	ÚSES – část LK 2	Katřovice ve Šlechtu
VU27	ÚSES – část LK 2	Nové Pánčovice
VU28	ÚSES – část LK 2	Nové Pánčovice
VU29	ÚSES – LC 6	Nové Pánčovice
VU30	ÚSES – LK 1	Nové Pánčovice
VU31	ÚSES – část LK 4	Katřovice ve Šlechtu
VU32	ÚSES – část LK 5	Katřovice ve Šlechtu
VU33	ÚSES – část LK 5	Katřovice ve Šlechtu
VU34	ÚSES – část LK 5	Katřovice ve Šlechtu
VU35	ÚSES – část LK 6	Katřovice ve Šlechtu
VU36	ÚSES – část LK 6	Katřovice ve Šlechtu
VU37	ÚSES – část LK 6	Katřovice ve Šlechtu
VU38	ÚSES – část LK 6	Katřovice ve Šlechtu
VU39	ÚSES – část LK 6	Katřovice ve Šlechtu

ZÁZNAM O ÚČINNOSTI	
Stavovací orgán, který ÚP vydal:	Zastupitelstvo obce Karlovice
Datum nabytí účinnosti:	
Oprávněná úřední osoba pořizovatele:	
Jméno a příjmení:	Ing. Karel Schwarzer
Funkce:	vedoucí oddělení územního plánování a zeměměřičské služby
Podpis:	

L3A VÝKRES VEREJNÉ PROSPESNÝCH STAVEB, OPATŘENÍ A ASANACÍ	
ÚZEMNÍ PLÁN KARLOVICE	ANEXE
PROJEKTANT:	ING. ARCH. MARTIN VÁURA
POŘIZOVATEL:	MĚSTSKÝ ÚŘAD BRUNÁL
E.Č.:	217-4
DATA:	2/2022
MĚŘÍTKO:	1:2 000

