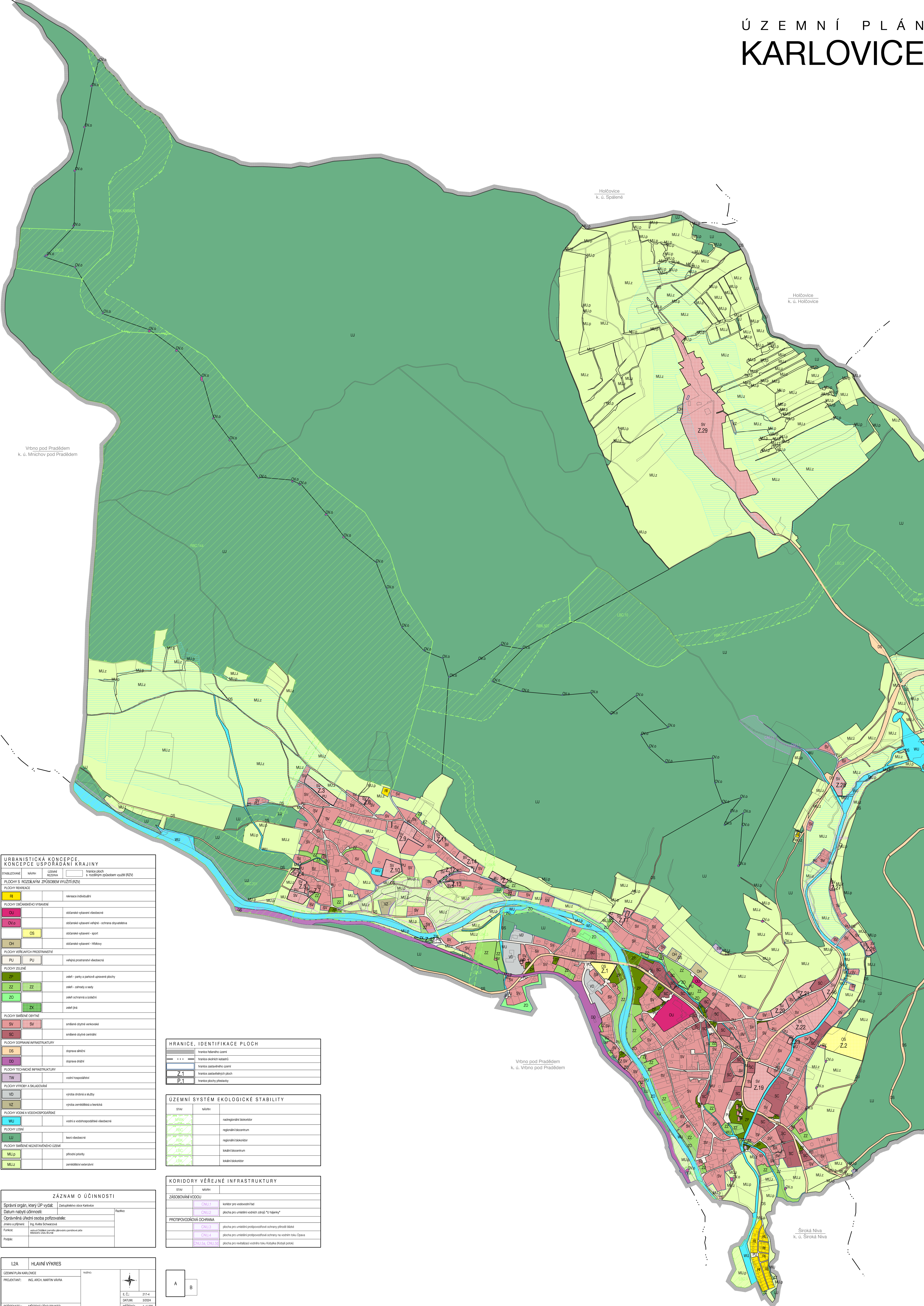


# ÚZEMNÍ PLÁN KARLOVICE



**URBANISTICKÁ KONCEPCE, KONCEPCE USPOŘADÁNÍ KRAJINY**

STABILIZOVANÉ: **okraj** (hranice ploch s rozdílným způsobem využití (RZV))

**PLOCHY S ROZDÍLNÝM ZPŮSOBEM VYUŽITÍ (RZV)**

**PLOCHY REKREACE**

IR	rekreační individuální
OU	občanské vybavení všeobecné
OV.o	občanské vybavení veřejné - ochrana obyvatelstva
OS	občanské vybavení - sport
OH	občanské vybavení - hřiště
PU	veřejná prostranství všeobecná
PJ	veřejná prostranství všeobecná
ZP	závěň - parky a parkové územní plochy
ZZ	závěň - zahrady a sady
ZO	závěň ochranná a boční
ZK	závěň jiná
SV	smíšené obytné venkovské
SO	smíšené obytné centrální
DS	obnova sídliště
DO	obnova obcí
TW	vodní hospodářství
VD	výroba ovinů a slámy
VZ	výroba zemědělské a lesnické
WU	vodní a vodohospodářské všeobecné
LU	lesní všeobecné
MU.p	přírodní plochy
MU.z	zemědělní osady

**HRANICE, IDENTIFIKACE PLOCH**

—	hranice funkčního území
---	hranice okrajních katastrů
---	hranice zastavěného území
Z.1	hranice zastavěných ploch
P.1	hranice plochy přelévání

**ÚZEMNÍ SYSTÉM EKOLOGICKÉ STABILITY**

STAV	úroveň	radikální biokoridor
STAV	úroveň	regionální biocentrum
STAV	úroveň	regionální biokoridor
STAV	úroveň	lokální biocentrum
STAV	úroveň	lokální biokoridor

**KORIDORY VĚŘEJNÉ INFRASTRUKTURY**

STAV	úroveň	koridor pro vodovodní řád
STAV	úroveň	plocha pro umístění vodních zásoch "u hájanky"
STAV	úroveň	plocha pro umístění protipovodňové ochrany přírodních toků
STAV	úroveň	plocha pro umístění protipovodňové ochrany na vodním toku Otava
STAV	úroveň	plocha pro revitalizaci vodního toku Kobylka (Kobylský potok)

**ZÁZNAM O ÚČINNOSTI**

Správní orgán, který ÚP vydal: Zastupitelstvo obce Karlovice

Datum nabytí účinnosti: \_\_\_\_\_

Oprávněná úřední osoba pořizovatele: \_\_\_\_\_

Jméno a příjmení: Ing. Karel Schwarzer

Funkce: vedoucí oddělení územního plánování a památkové péče

Podpis: \_\_\_\_\_

**LZA HLAVNÍ VÝKRES**

ÚZEMNÍ PLÁN KARLOVICE

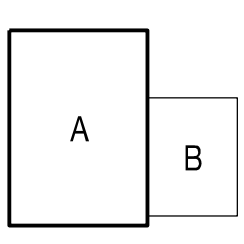
PROJEKTANT: ING. ARCH. MARTIN VÁURA

PŮRČOVATEL: MĚSTSKÝ ÚŘAD BRNÁŘI

Č.Č.: 217-4

DATA: 3/2024

MĚŘITKO: 1:5 000



Holčovice  
k. ú. Spálené

Holčovice  
k. ú. Holčovice

Vrbno pod Pradědem  
k. ú. Mnichov pod Pradědem

Vrbno pod Pradědem  
k. ú. Vrbno pod Pradědem

Široká Niva  
k. ú. Široká Niva