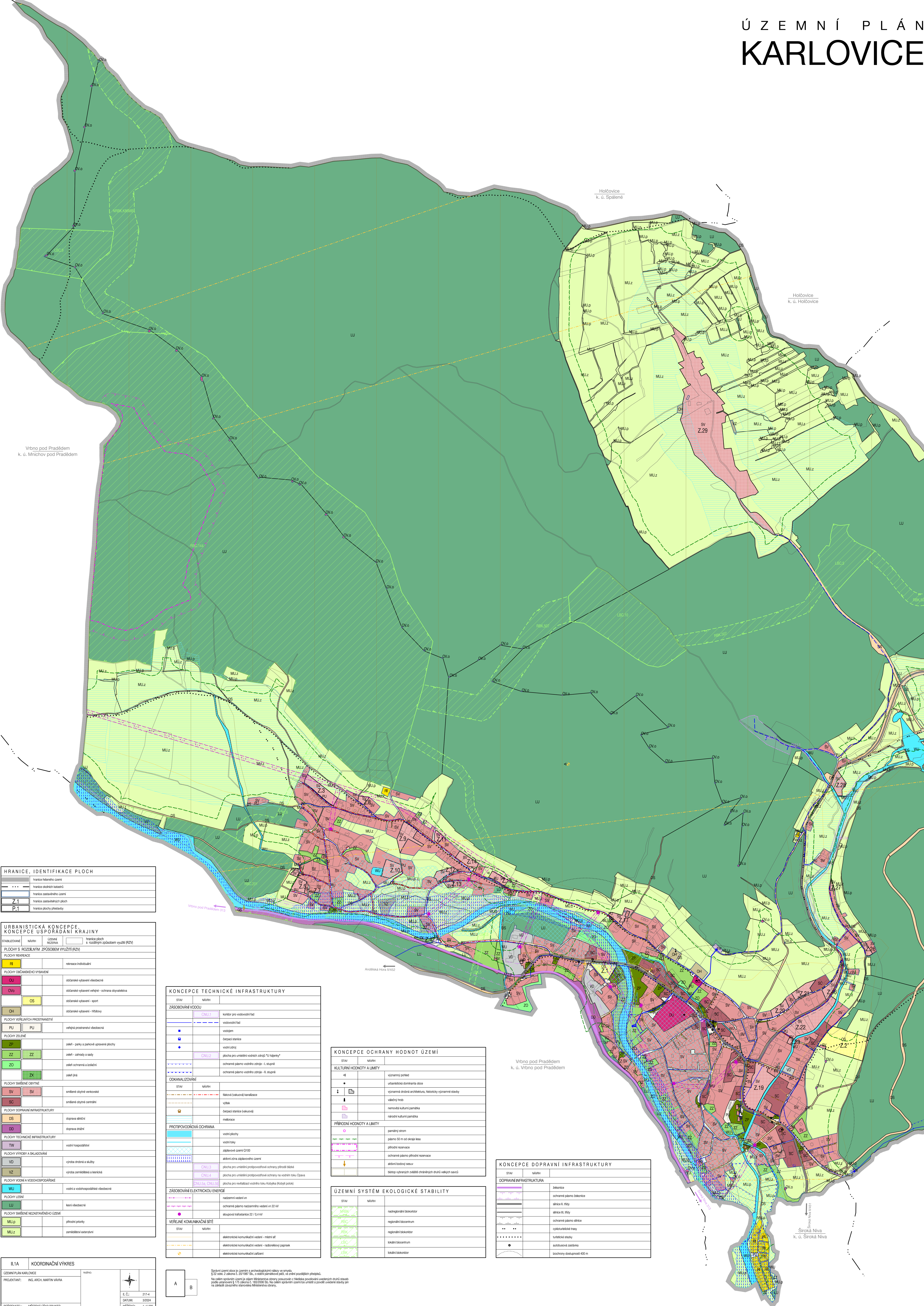


ÚZEMNÍ PLÁN KARLOVICE



—	hranice hospodářského území
---	hranice obecního území
---	hranice zastavěného území
---	hranice zastavěných ploch
---	hranice plochy přestavby

STABILIZOVANÉ	NÁHRŤ	UZEMNÍ REZERVA	hranice ploch s rozdílným způsobem využití (RZV)
PLOCHY S ROZDÍLNÝM ZPŮSOBEM VYUŽITÍ (RZV)			
PLOCHY REKREACE			
RE			rekreace individuální
PLOCHY OBČANSKÉHO VYBAVENÍ			
OU			občanské vybavení všeobecné
OVs			občanské vybavení veřejné - ochrana obyvatelstva
	OS		občanské vybavení - sport
	OH		občanské vybavení - výtvarný
PLOCHY VEŘEJNÝCH PŘEDSTANŮVÍ			
PU	PU		veřejná prostranství všeobecná
PLOCHY ZELENĚ			
ZP			zelené parky a parkové územní plochy
ZZ	ZZ		zelené zahrady a sady
ZO			zelené ochranné a bojiště
	ZK		zelené jma
PLOCHY SMĚŠNÉ OBYTNÉ			
SV	SV		smíšené obytné venkovské
SC			smíšené obytné centrální
PLOCHY DOPRAVNÍ INFRASTRUKTURY			
DS			dopravní síť
DD			dopravní osy
PLOCHY TECHNICKÉ INFRASTRUKTURY			
TW			vodní hospodářství
PLOCHY VÝROBY A SKLADOVÁNÍ			
VD			výroba dřeva a slámy
VZ			výroba zemědělská a lesnická
PLOCHY VODNÍ A VODOHOSPODÁŘSKÉ			
WU			vodní a vodohospodářské všeobecné
PLOCHY LESNÍ			
LU			lesní všeobecné
PLOCHY SMĚŠNÉ NEZASTAVĚNÉHO ÚZEMÍ			
MUz			přírodní priority
MUz			zemědělské ostatování

STAV	NÁHRŤ	POPIS
ZASOBOVÁNÍ VODOU		
—	CN1.1	koridor pro vodovodní řad
—	—	vodovodní řad
—	—	vodovojem
—	—	čerpací stanice
—	—	vodní zdroj
—	CN1.2	plachta pro umělé vodní zadržování "u náhory"
—	—	ochranné pásmo vodního zdroje - I. stupně
—	—	ochranné pásmo vodního zdroje - II. stupně
ODKANALIZOVÁNÍ		
—	—	stávající (okružní) kanalizace
—	—	výhled
—	—	čerpací stanice (okružní)
—	—	malá stanice
PROTIPOVODŇOVÁ OCHRANA		
—	—	vodní plochy
—	—	vodní dílny
—	—	záchranné území (ZÚ00)
—	—	aktivní zóna záchranného území
—	CN1.3	plachta pro umělé protipovodňové ochrany přírodně blízké
—	CN1.4	plachta pro umělé protipovodňové ochrany na vodním toku (Opava)
—	CN1.5	plachta pro revitalizaci vodního toku (Kobylka (Kobylčí potok))
ZASOBOVÁNÍ ELEKTRICKOU ENERGIÍ		
—	—	náhradní vedení vn
—	—	ochranné pásmo nadzemního vedení vn 22 kV
—	—	oboustranné traťová stanice 22 / 0,4 kV
VEŘEJNÉ KOMUNIKAČNÍ SÍŤE		
—	—	elektronická komunikační vedení - měřicí síť
—	—	elektronická komunikační vedení - rozděločnická paprsková
—	—	elektronická komunikační zařízení

STAV	NÁHRŤ	POPIS
KULTURNÍ HODNOTY A LIMITY		
—	—	významný park
—	—	urbanistická dominantní díla
—	—	významná drobná architektura, historicky významné stavby
—	—	vážený hrob
—	—	reliéfní kulturní památka
—	—	národní kulturní památka
PŘÍRODNÍ HODNOTY A LIMITY		
—	—	panákový strom
—	—	pásmo 50 m od okraje lesa
—	—	přírodní rezervace
—	—	ochranné pásmo přírodní rezervace
—	—	aktivní body síť
—	—	biopst vybraných zvláště chráněných druhů velkých savců

STAV	NÁHRŤ	POPIS
—	—	regionální biokoridor
—	—	regionální biocentrum
—	—	lokální biocentrum
—	—	lokální biokoridor

STAV	NÁHRŤ	POPIS
DOPRAVNÍ INFRASTRUKTURA		
—	—	silnice
—	—	ochranné pásmo silnice
—	—	silnice II. třídy
—	—	silnice III. třídy
—	—	ochranné pásmo silnice
—	—	cyklistická trasa
—	—	turistická stezka
—	—	autobusová zastávka
—	—	izochrony dostupnosti 400 m

ILTA	KOORDINAČNÍ VÝKRES
UZEMNÍ PLÁN KARLOVICE	MAPA
PROJEKTANT: ING. ARCH. MARTIN VÁVRA	
POŘIZOVATEL: MĚSTSKÝ ÚŘAD BRUNTÁL	
E.Č.: 217-4	
DATA: 3/2024	
MĚŘÍTKO: 1:5 000	

Společně s územním plánem je zpracován i projektový záměr, který obsahuje všechny potřebné údaje pro realizaci územního plánu. Územní plán je závazný pro všechny subjekty, které mají v úmyslu na území realizovat jakýkoliv stavební záměr. Územní plán je závazný i pro všechny subjekty, které mají v úmyslu na území realizovat jakýkoliv stavební záměr.