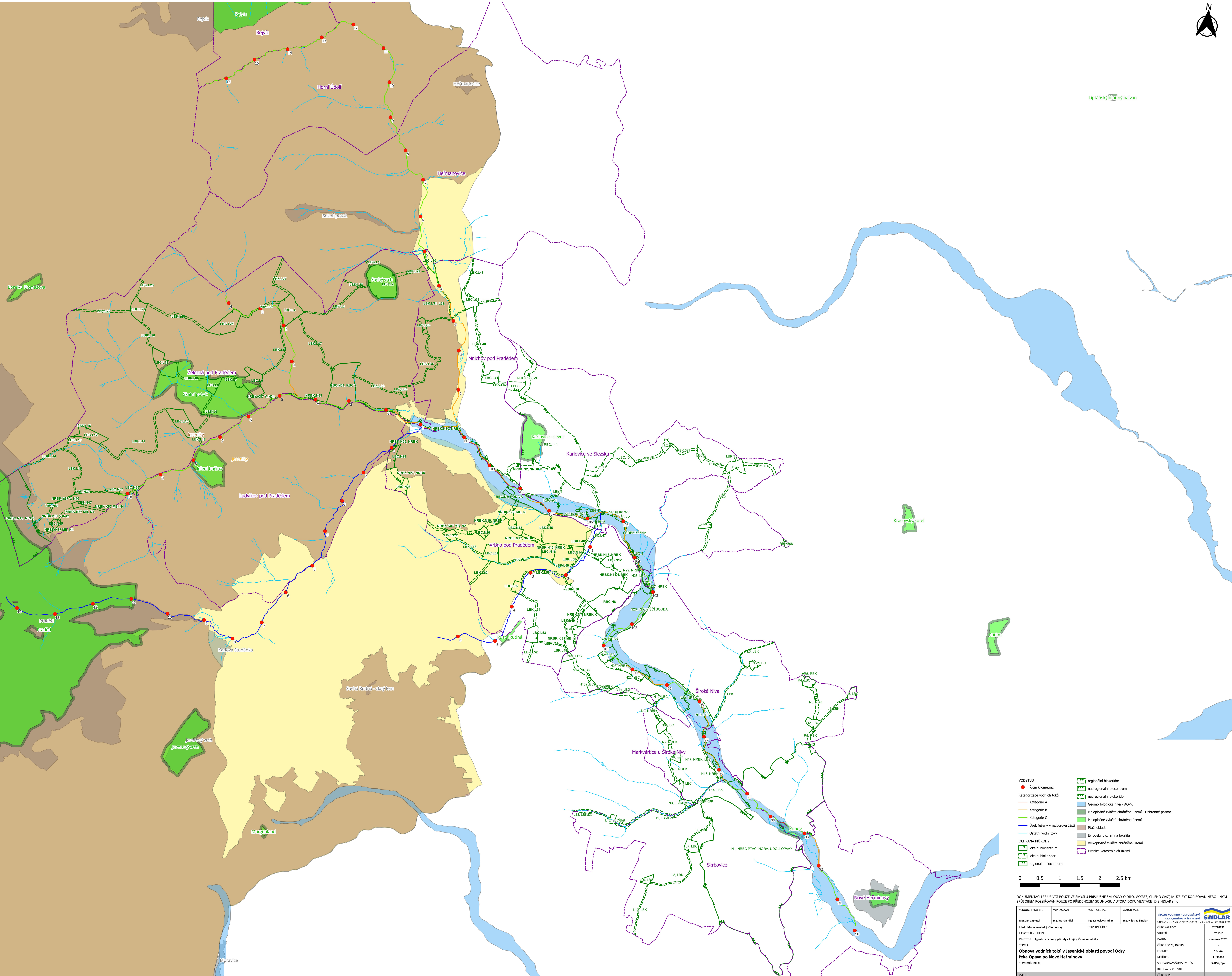


Liptáňský územní balvan



VOĐSTVÍ

- úřadní kilometrét
- Kategorie A
- Kategorie B
- Kategorie C
- Úsek řešený v rozborové části
- Ostatní vodní toky

OCHRANA PŘÍRODY

- lokální biocentrum
- lokální biokoridor
- regionální biocentrum
- regionální biokoridor
- nadregionální biocentrum
- nadregionální biokoridor
- Geomorfologická níva - AOPK
- Maloplošné zvlášté chránéné území - Ochranné pásmo
- Maloplošné zvlášté chránéné území
- Ptačí oblast
- Evropsky významná lokalita
- Velkoplošné zvlášté chránéné území
- Hrance katastrálních území

0 0.5 1 1.5 2 2.5 km

DOKUMENTACE LZE UŽÍVAT POUZE VE SMYSLU PŘÍSLUŠNÉ SMLOUVY O ÚLO. VÝHRES, ČI JEHO ČÁSTI. MŮŽE BÝT KOPÍROVÁN NEBO JINÝM ZPŮSOBEM ROZŠÍŘOVÁN POUZE PO PŘEDCHOZÍM SOUHLASÍ AUTORA DOKUMENTACE © ŠINDLAR s.r.o.

VOĐOVÝ PROJEKT	VYPRACOVAN	KONTROLOVAN	AUTORIZACE	Stavby vodního hospodárenství
Mgr. Jan Zapletal	Ing. Martin Pílat	Ing. Miroslav Šindlar	Ing. Miroslav Šindlar	—
KRAJ: Moravskoslezský, Olomoucký	STAVBYM ÚŘAD:	STUPEŇ:	ČÍSLO ZAKÁZKY	20240196
KATASTRÁLNÍ ÚZEMÍ:	STAVBYM ÚŘAD:	STUPEŇ:	STAVBA:	Stavba
MAKROSTAVBA: Agentura ochrany přírody a krajiny České republiky	STAVBYM ÚŘAD:	STUPEŇ:	ČÍSLO REVIZE/ DATUM:	— / červenec 2025
Obnova vodních toků v Jesenícké oblasti povodí Odry, řeka Opava po Nové Heřmanově	STAVBYM ÚŘAD:	STUPEŇ:	FORMÁT:	A4
STAVBYM ÚŘAD:	STUPEŇ:	STUPEŇ:	MĚŘÍTKO:	1 : 30000
STAVBYM ÚŘAD:	STUPEŇ:	STUPEŇ:	SOUŘADNÝ VÝŠKOVÝ SYSTÉM:	S-ITM/RW
STAVBYM ÚŘAD:	STUPEŇ:	STUPEŇ:	INTERVAL VÝŠKOVÝ:	—
STAVBYM ÚŘAD:	STUPEŇ:	STUPEŇ:	ČÍSLO VÝHRESU:	B.1.5.1