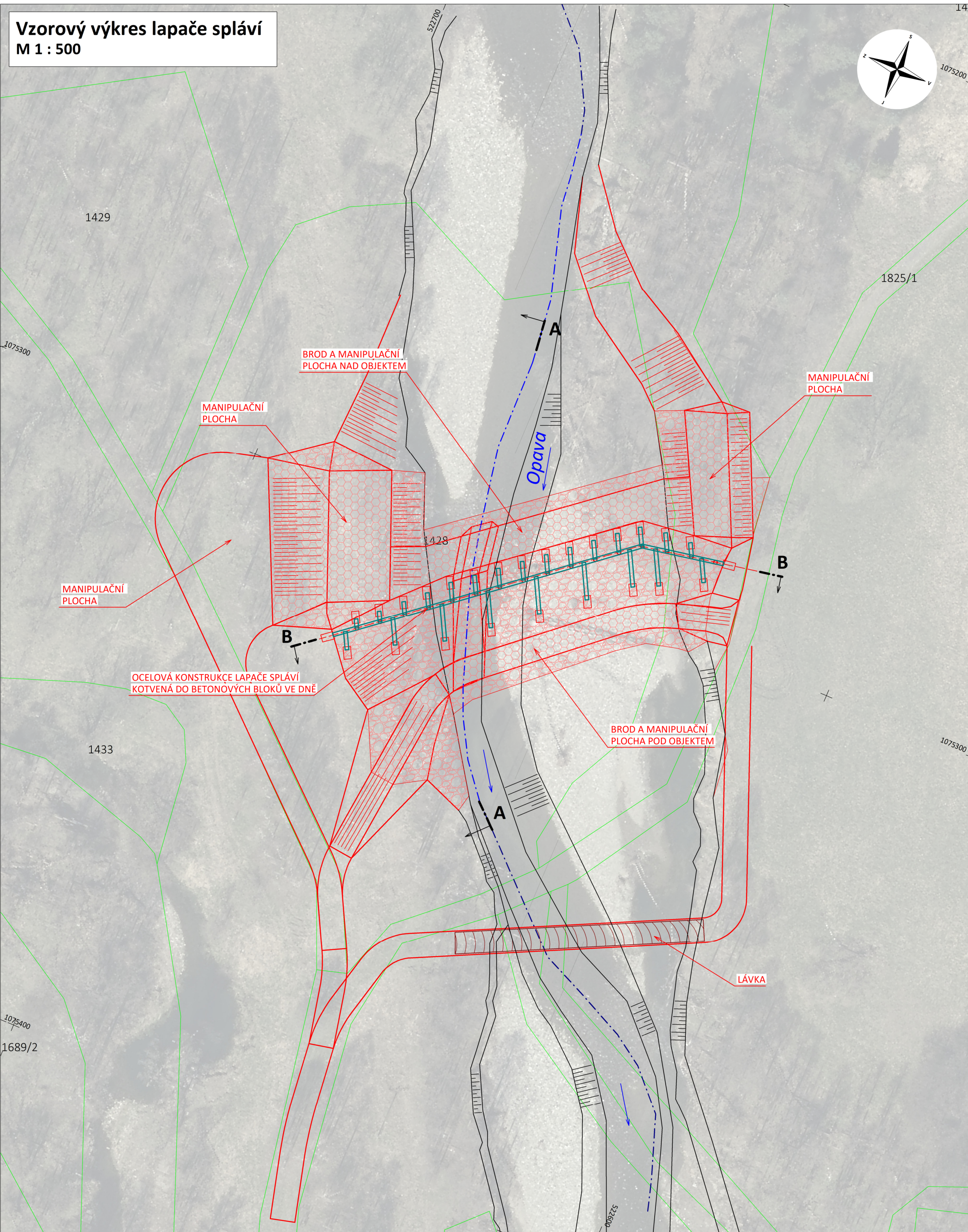
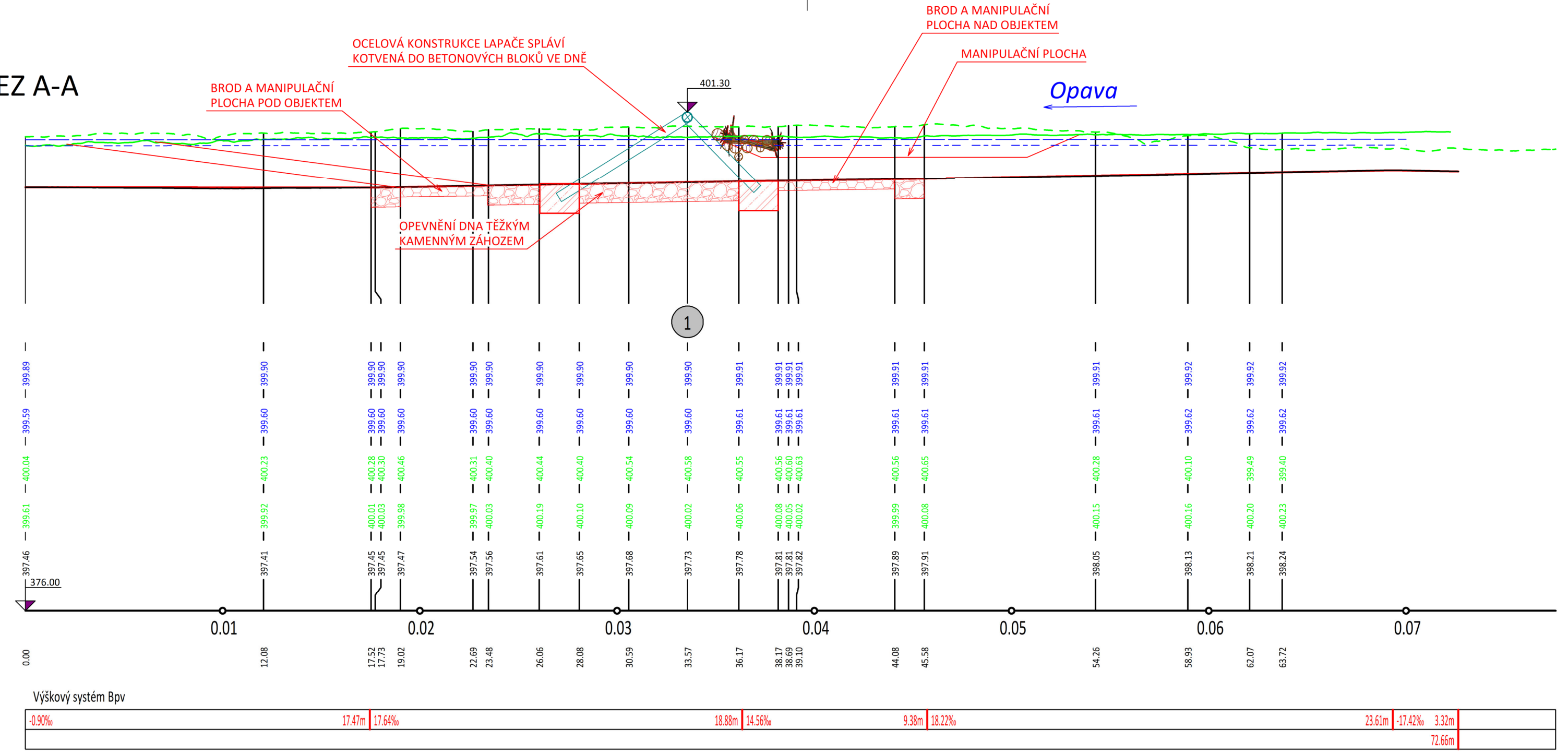


Vzorový výkres lapače splávi
M 1 : 500

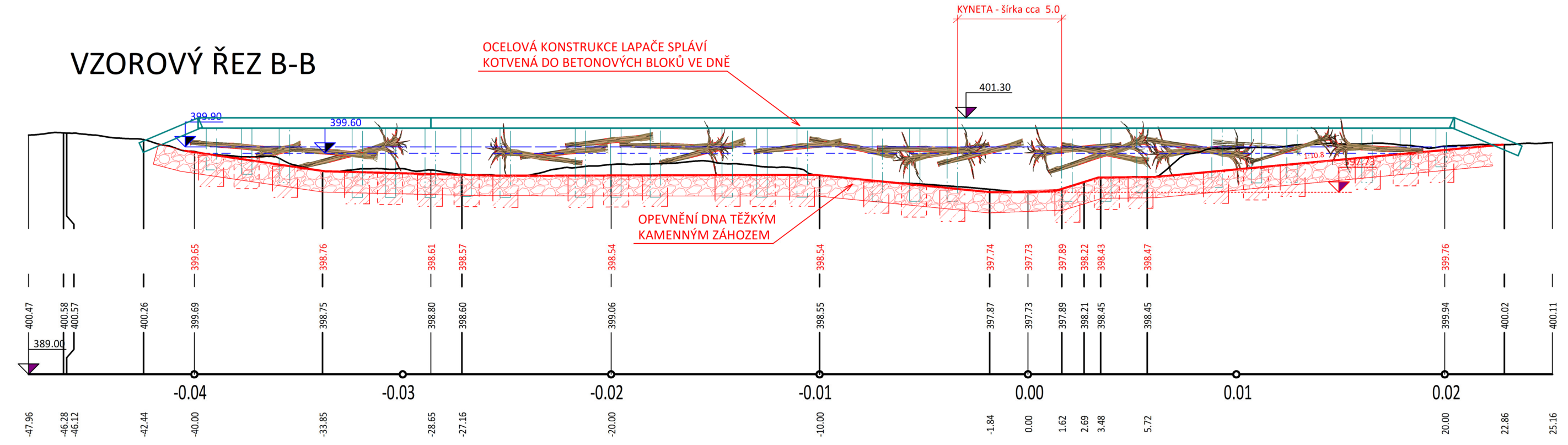


VZOROVÝ ŘEZ A-A

ČÍSLO PF
 VODNÍ HLADINA PŘI Q100
 VODNÍ HLADINA PŘI Q20
 LEVÝ BŘEH
 PRAVÝ BŘEH
 DNO KORYTA
 SROVNÁVACÍ ROVINA
 STANIČENÍ V KM
 STANIČENÍ V M
 SPÁD NA DÉLKU [m]
 CELKOVÁ DÉLKA [m]



VZOROVÝ ŘEZ B-B



POZNÁMKA:
 ZÁKRES VEDENÍ INŽENÝRSKÝCH SÍTÍ JE INFORMATIVNÍ. PŘED ZAŘÁZENÍM STAVEBNÍCH PRACÍ MUSÍ BÝT PROVEDENO JEJICH VYTÝČENÍ.
 DOKUMENTACI LZE UŽÍVAT POUZE VE SMYSLU PŘÍSLUŠNÉ SMLOUVY O DÍLO. VÝKRES, ČI JEHO ČÁST, MŮŽE BÝT KOPÍROVÁN NEBO JINÝM ZPŮSOBEM ROZŠÍŘOVÁN POUZE PO PŘEDCHOZÍM SOUHLASU AUTORA DOKUMENTACE. © ŠINDLAR s.r.o.

VEDOUČÍ PROJEKTU	VYPRACOVAL	KONTOLOVAL	AUTORIZACE	STAVBY VODNÍHO HOSPODÁŘSTVÍ A KRAJINĚHO INŽENÝRSTVÍ
Mrg. Jan Zapletal	Ing. Tereza Kolínová	Ing. Miloslav Šindlar	Ing. Miloslav Šindlar	ŠINDLAR s.r.o., Na Brně 372/2a, 500 06 Hradec Králové, IČ 260 03 236
KRAJ: Moravskoslezský, Olomoucký		STAVEBNÍ ÚŘAD:		ČÍSLO ZAKÁZKY: 20240196
KATASTRÁLNÍ ÚZEMÍ:		INVESTOR: Agentura ochrany přírody a krajiny České republiky		STUPEŇ: studie
STAVBA: Obnova vodních toků v Jesenícké oblasti v povodí Odry, řeka Opava po Nové Heřminově		STAVBA: Obnova vodních toků v Jesenícké oblasti v povodí Odry, řeka Opava po Nové Heřminově		DATUM: červen 2025
STAVEBNÍ OBJEKT: SO 06 - Lapač splávi		VÝKRES: Vzorový výkres lapače splávi		ČÍSLO REVIZE/DATUM: -
VÝKRES: Vzorový výkres lapače splávi		VÝKRES: Vzorový výkres lapače splávi		FORMÁT: 8 x A4
VÝKRES: Vzorový výkres lapače splávi		VÝKRES: Vzorový výkres lapače splávi		MĚŘÍTKO: ---
VÝKRES: Vzorový výkres lapače splávi		VÝKRES: Vzorový výkres lapače splávi		SOUŘADNÝ/VÝŠKOVÝ SYSTÉM: S-JTSK/Bpv
VÝKRES: Vzorový výkres lapače splávi		VÝKRES: Vzorový výkres lapače splávi		INTERVAL VRSTEVNIC: ---
VÝKRES: Vzorový výkres lapače splávi		VÝKRES: Vzorový výkres lapače splávi		ČÍSLO KOPIE: ---
VÝKRES: Vzorový výkres lapače splávi		VÝKRES: Vzorový výkres lapače splávi		ČÍSLO VÝKRESU: B.3.7.2.