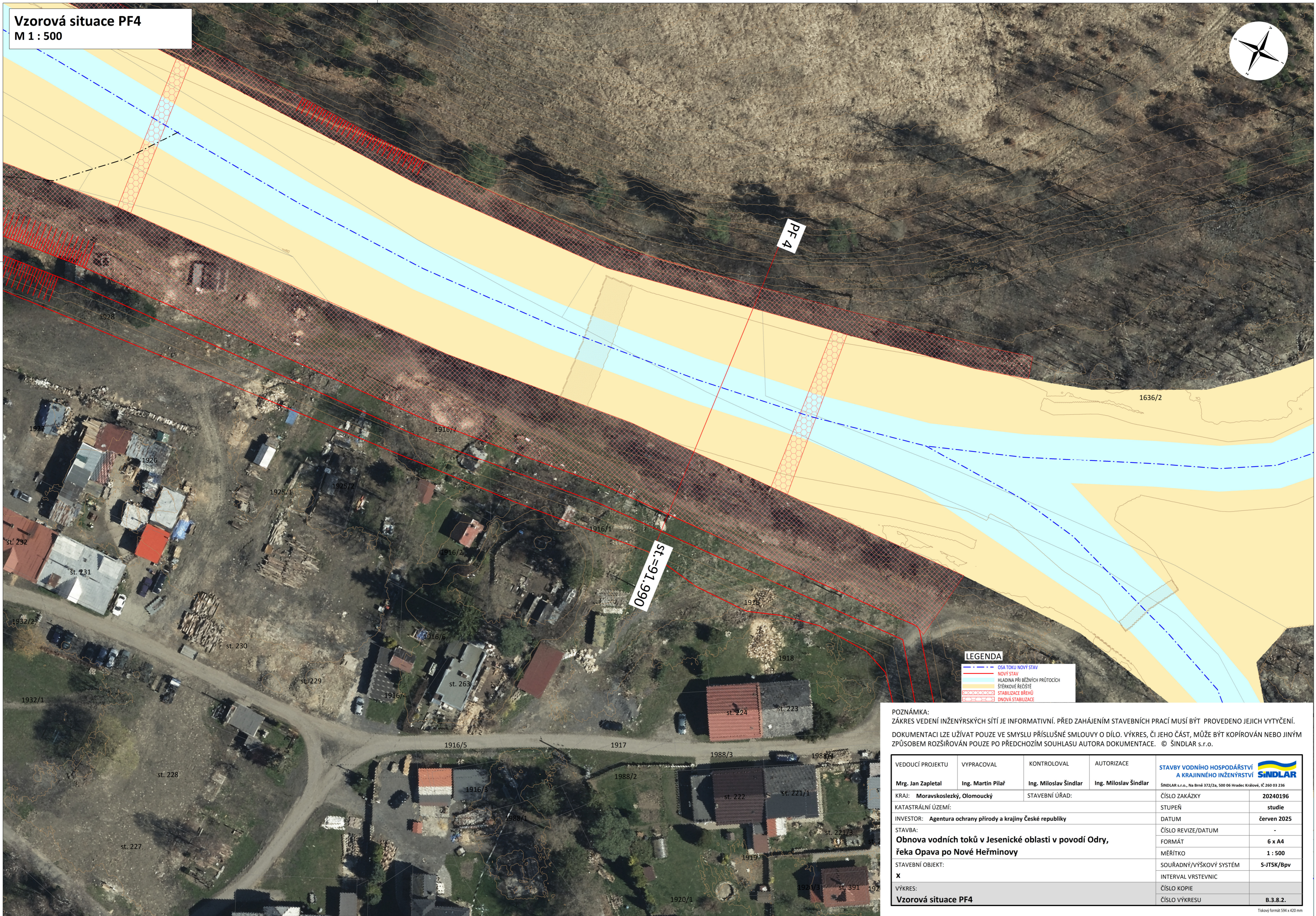


Vzorová situace PF4  
M 1 : 500



LEGENDA

- OSA TOKU NOVÝ STAV
- NOVÝ STAV
- HLADINA PŘI BĚŽNÝCH PRŮTOCÍCH
- STĚNKOVÉ ŘEŠENÍ
- STABILIZACE ŠÍŘEŮ
- DNOVÁ STABILIZACE

POZNÁMKA:  
ZÁKRES VEDENÍ INŽENÝRSKÝCH SÍTÍ JE INFORMATIVNÍ. PŘED ZAHÁJENÍM STAVEBNÍCH PRACÍ MUSÍ BÝT PROVEDENO JEJICH VYTYČENÍ.  
DOKUMENTACI LZE UŽÍVAT POUZE VE SMYSLU PŘÍSLUŠNÉ SMLOUVY O DÍLO. VÝKRES, ČI JEHO ČÁST, MŮŽE BÝT KOPÍROVÁN NEBO JINÝM ZPŮSOBEM ROZŠÍŘOVÁN POUZE PO PŘEDCHOZÍM SOUHLASU AUTORA DOKUMENTACE. © ŠINDLAR s.r.o.

VEDOUČÍ PROJEKTU	VYPRACOVAL	KONTROLOVAL	AUTORIZACE	STAVBY VODNÍHO HOSPODÁŘSTVÍ A KRAJINNÉHO INŽENÝRSTVÍ 	
Mgr. Jan Zapletal	Ing. Martin Pilař	Ing. Miloslav Šindlar	Ing. Miloslav Šindlar	ŠINDLAR s.r.o., Na Brně 372/2a, 500 06 Hradec Králové, IČ 260 03 236	
KRAJ: Moravskoslezský, Olomoucký	STAVEBNÍ ÚŘAD:			ČÍSLO ZAKÁZKY	20240196
KATASTRÁLNÍ ÚZEMÍ:				STUPEŇ	studie
INVESTOR: Agentura ochrany přírody a krajiny České republiky				DATUM	červen 2025
STAVBA:				ČÍSLO REVIZE/DATUM	-
<b>Obnova vodních toků v Jesenícké oblasti v povodí Odry, řeka Opava po Nové Heřminově</b>				FORMÁT	6 x A4
STAVEBNÍ OBJEKT:				MĚŘÍTKO	1 : 500
<b>X</b>				SOUŘADNÝ/VÝŠKOVÝ SYSTÉM	S-JTSK/Bpv
VÝKRES:				INTERVAL VRSTEVNIC	
<b>Vzorová situace PF4</b>				ČÍSLO KOPIE	
				ČÍSLO VÝKRESU	B.3.8.2.