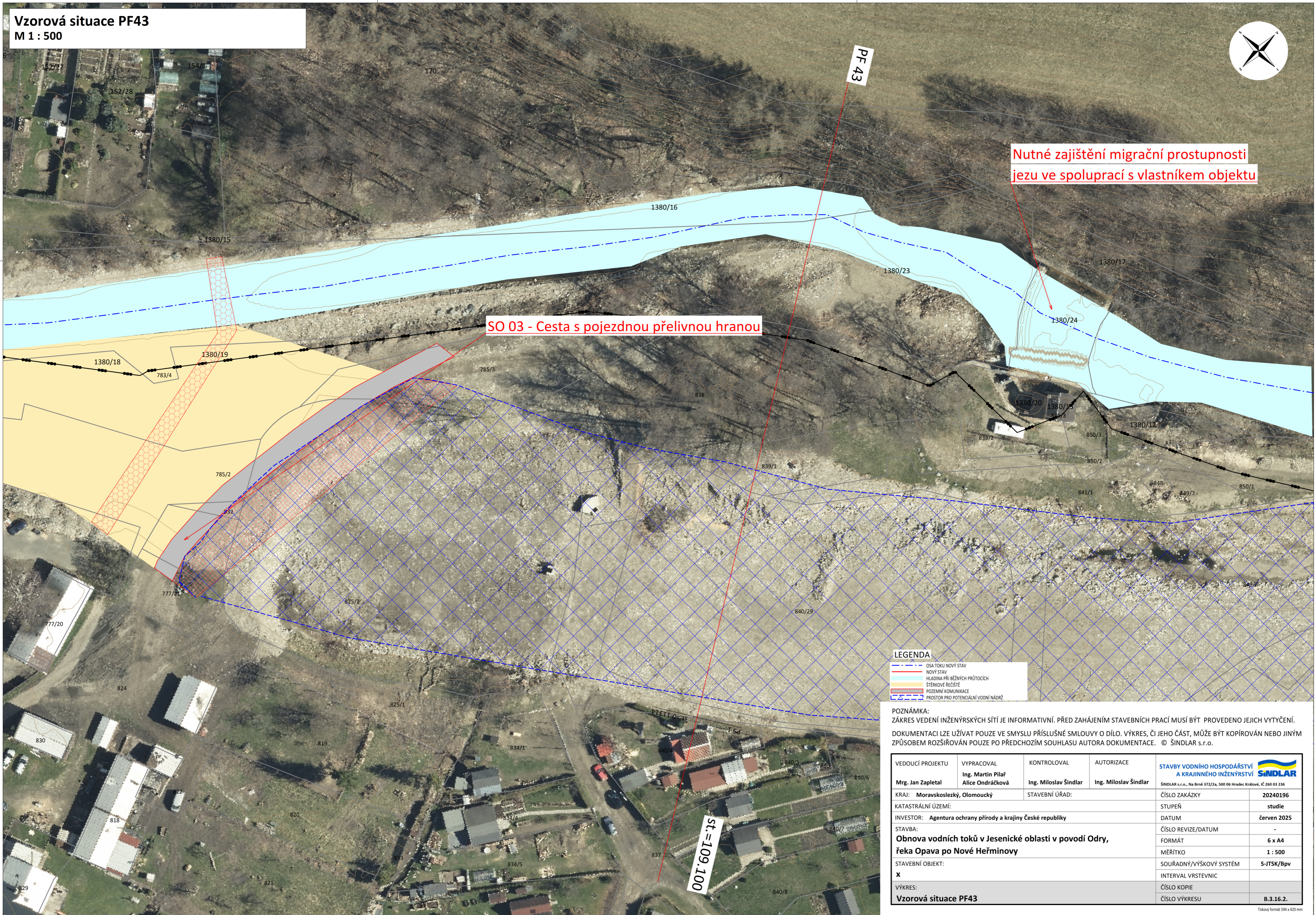


Vzorová situace PF43
M 1 : 500



SO 03 - Cesta s pojezdnou přelivnou hranou

Nutné zajištění migrační propustnosti jezu ve spolupráci s vlastníkem objektu

St. = 109.100

LEGENDA

- OSA TOKU NOVÝ STAV
- NOVÝ STAV
- HLADINA PŘI BEŽNÝCH PRŮTOCÍCH
- STĚNKOVÉ ŘEČIŠTĚ
- POZEMNÍ KOMUNIKACE
- PROSTOR PRO POTENCIÁLNÍ VODNÍ NÁDRŽ

POZNÁMKA:
ZÁKRES VEDENÍ INŽENÝRSKÝCH SÍTÍ JE INFORMATIVNÍ. PŘED ZAHÁJENÍM STAVEBNÍCH PRACÍ MUSÍ BÝT PROVEDENO JEJICH VYTYČENÍ.
DOKUMENTACI LZE UŽÍVAT POUZE VE SMYSLU PŘÍSLUŠNÉ SMLOUVY O DÍLO. VÝKRES, ČI JEHO ČÁST, MŮŽE BÝT KOPÍROVÁN NEBO JINÝM ZPŮSOBEM ROZŠÍŘOVÁN POUZE PO PŘEDCHOZÍM SOUHLASU AUTORA DOKUMENTACE. © ŠINDLAR s.r.o.

VEDOUČÍ PROJEKTU Mgr. Jan Zapletal	VYPRACOVAL Ing. Martin Pilař Alice Ondráčková	KONTROLOVAL Ing. Miloslav Šindlar	AUTORIZACE Ing. Miloslav Šindlar	STAVBY VODNÍHO HOSPODÁŘSTVÍ A KRAJINNÉHO INŽENÝRSTVÍ ŠINDLAR s.r.o., Na Brně 372/2a, 500 06 Hradec Králové, IČ 260 03 236
KRAJ: Moravskoslezský, Olomoucký	STAVEBNÍ ÚŘAD:		ČÍSLO ZAKÁZKY	20240196
KATASTRÁLNÍ ÚZEMÍ:			STUPEŇ	studie
INVESTOR: Agentura ochrany přírody a krajiny České republiky			DATUM	červen 2025
STAVBA: Obnova vodních toků v Jesenícké oblasti v povodí Odry, řeka Opava po Nové Heřminově			ČÍSLO REVIZE/DATUM	-
STAVEBNÍ OBJEKT: X			FORMÁT	6 x A4
VÝKRES: Vzorová situace PF43			MĚŘÍTKO	1 : 500
			SOUŘADNÝ/VÝŠKOVÝ SYSTÉM	S-JTSK/Bpv
			INTERVAL VRSTEVNIC	
			ČÍSLO KOPIE	
			ČÍSLO VÝKRESU	B.3.16.2.