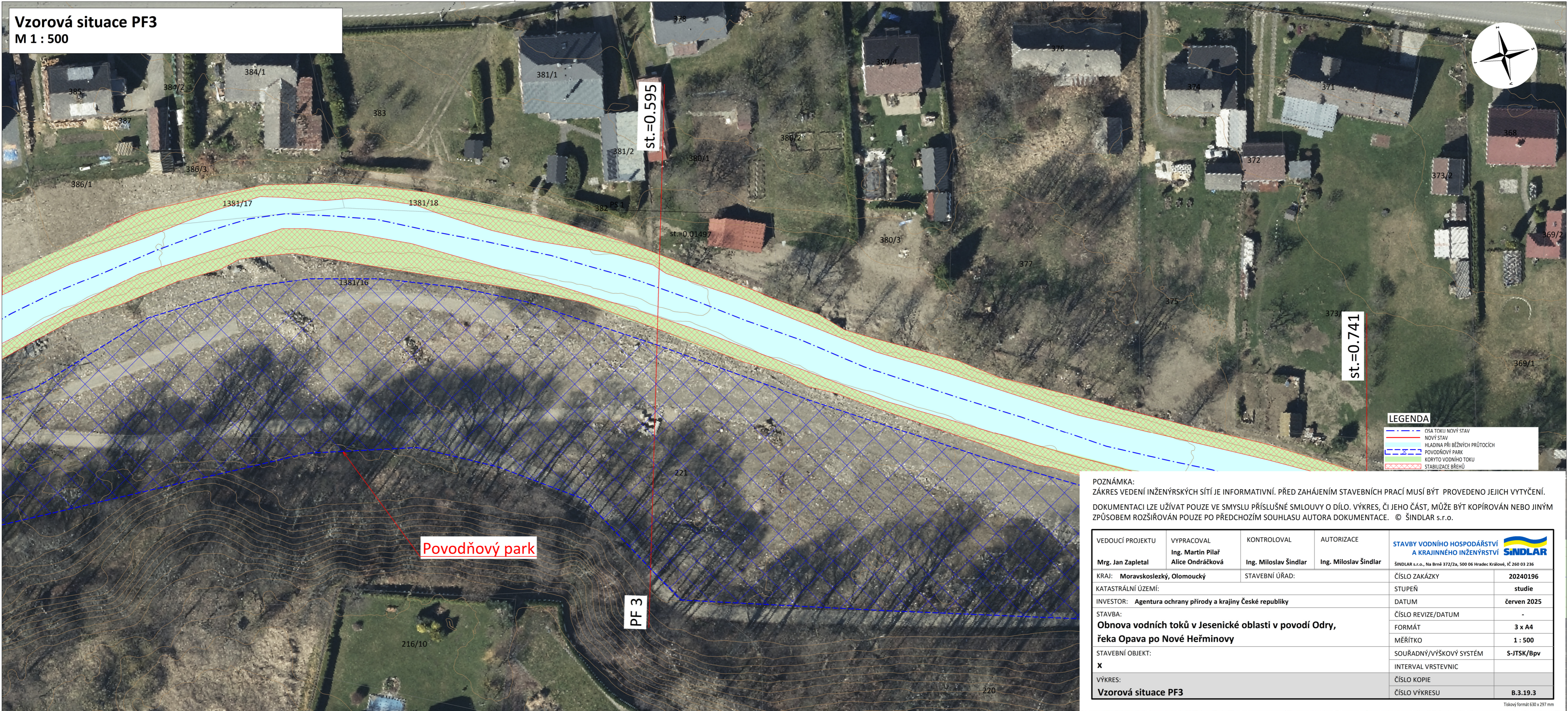
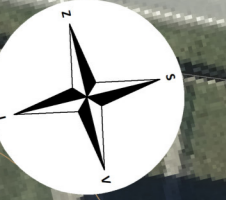


Vzorová situace PF3
M 1 : 500



LEGENDA

- OSA TOKU NOVÝ STAV
- NOVÝ STAV
- HLADINA PŘI BEŽNÝCH PRŮTOCÍCH
- POVODŇOVÝ PARK
- KORYTO VODNÍHO TOKU
- STABILIZACE BŘEHŮ

POZNÁMKA:
ZÁKRES VEDENÍ INŽENÝRSKÝCH SÍTÍ JE INFORMATIVNÍ. PŘED ZAHÁJENÍM STAVEBNÍCH PRACÍ MUSÍ BÝT PROVEDENO JEJICH VYTČENÍ.
DOKUMENTACI LZE UŽÍVAT POUZE VE SMYSLU PŘÍSLUŠNÉ SMLOUVY O DÍLO. VÝKRES, ČI JEHO ČÁST, MŮŽE BÝT KOPÍROVÁN NEBO JINÝM ZPŮSOBEM ROZŠÍŘOVÁN POUZE PO PŘEDCHOZÍM SOUHLASU AUTORA DOKUMENTACE. © ŠINDLAR s.r.o.

VEDOUCÍ PROJEKTU Mrg. Jan Zapletal	VYPRACOVAL Ing. Martin Pilař Alice Ondráčková	KONTROLOVAL Ing. Miloslav Šindlar	AUTORIZACE Ing. Miloslav Šindlar	STAVBY VODNÍHO HOSPODÁŘSTVÍ A KRAJINNÉHO INŽENÝRSTVÍ 	
KRAJ: Moravskoslezský, Olomoucký		STAVEBNÍ ÚŘAD:		ČÍSLO ZAKÁZKY	20240196
KATASTRÁLNÍ ÚZEMÍ:				STUPEŇ	studie
INVESTOR: Agentura ochrany přírody a krajiny České republiky				DATUM	červen 2025
STAVBA: Obnova vodních toků v Jesenické oblasti v povodí Odry, řeka Opava po Nové Heřminov				ČÍSLO REVIZE/DATUM	-
STAVEBNÍ OBJEKT: x				FORMÁT	3 x A4
VÝKRES: Vzorová situace PF3				MĚŘÍTKO	1 : 500
				SOUŘADNÝ/VÝŠKOVÝ SYSTÉM	S-JTSK/Bpv
				INTERVAL VRSTEVNIC	
				ČÍSLO KOPIE	
				ČÍSLO VÝKRESU	B.3.19.3