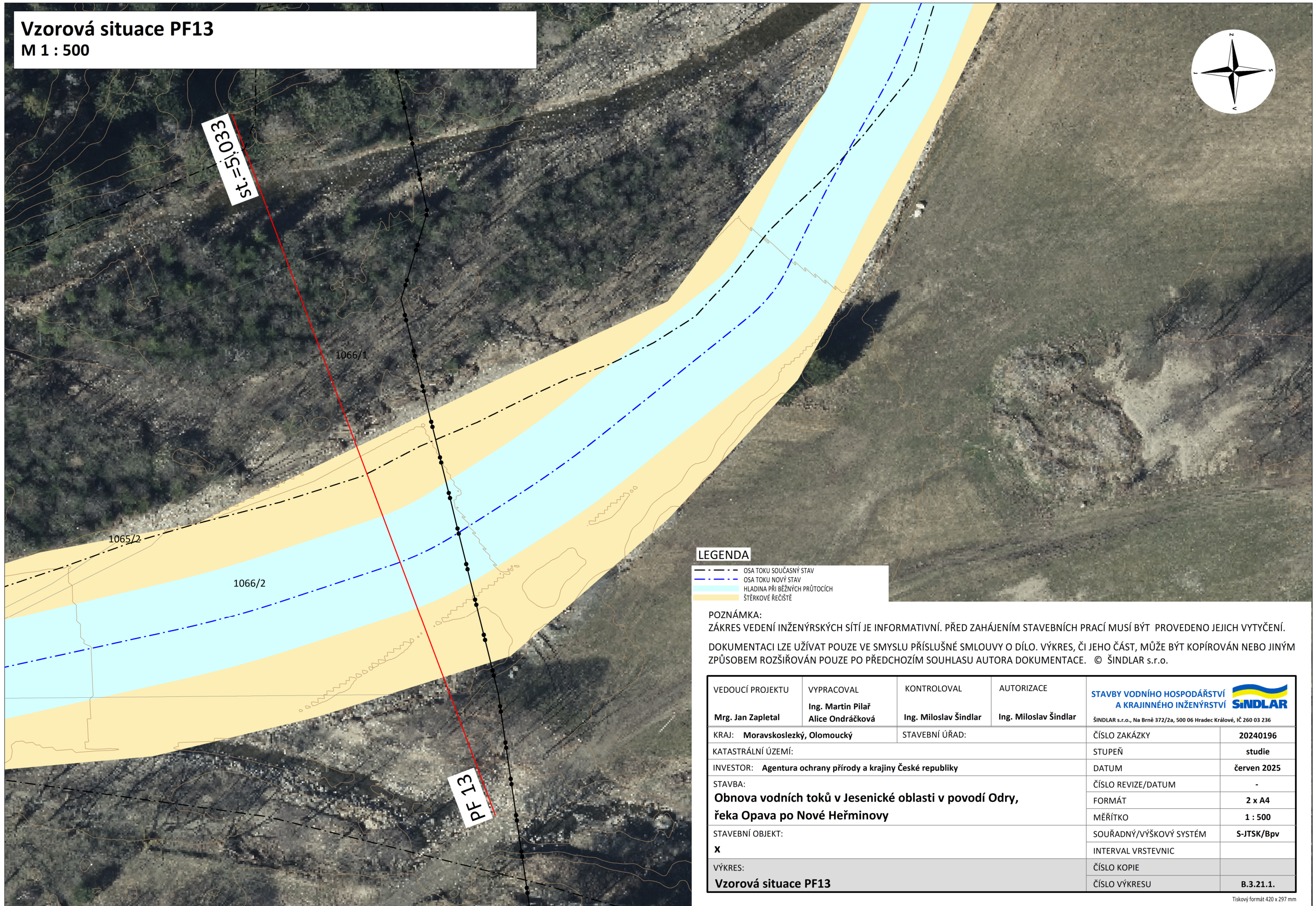
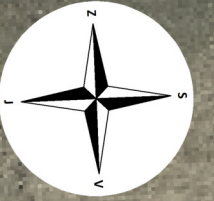


# Vzorová situace PF13

M 1 : 500



## LEGENDA

- OSA TOKU SOUČASNÝ STAV
- OSA TOKU NOVÝ STAV
- HLADINA PŘI BĚŽNÝCH PRŮTOCÍCH
- ŠTĚRKOVÉ ŘEČIŠTĚ

## POZNÁMKA:

ZÁKRES VEDENÍ INŽENÝRSKÝCH SÍTÍ JE INFORMATIVNÍ. PŘED ZAHÁJENÍM STAVEBNÍCH PRACÍ MUSÍ BÝT PROVEDENO JEJICH VYTYČENÍ.

DOKUMENTACI LZE UŽÍVAT POUZE VE SMYSLU PŘÍSLUŠNÉ SMLOUVY O DÍLO. VÝKRES, ČI JEHO ČÁST, MŮŽE BÝT KOPÍROVÁN NEBO JINÝM ZPŮSOBEM ROZŠÍŘOVÁN POUZE PO PŘEDCHOZÍM SOUHLASU AUTORA DOKUMENTACE. © ŠINDLAR s.r.o.

VEDOUČÍ PROJEKTU <b>Mrg. Jan Zapletal</b>	VYPRACOVAL <b>Ing. Martin Pilař Alice Ondráčková</b>	KONTROLOVAL <b>Ing. Miloslav Šindlar</b>	AUTORIZACE <b>Ing. Miloslav Šindlar</b>	<b>STAVBY VODNÍHO HOSPODÁŘSTVÍ A KRAJINNÉHO INŽENÝRSTVÍ</b>  <small>ŠINDLAR s.r.o., Na Brně 372/2a, 500 06 Hradec Králové, IČ 260 03 236</small>
KRAJ: <b>Moravskoslezský, Olomoucký</b>		STAVEBNÍ ÚŘAD:	ČÍSLO ZAKÁZKY <b>20240196</b>	
KATASTRÁLNÍ ÚZEMÍ:			STUPEŇ <b>studie</b>	
INVESTOR: <b>Agentura ochrany přírody a krajiny České republiky</b>			DATUM <b>červen 2025</b>	
STAVBA: <b>Obnova vodních toků v Jesenické oblasti v povodí Odry, řeka Opava po Nové Heřminovy</b>			ČÍSLO REVIZE/DATUM -	
STAVEBNÍ OBJEKT: <b>x</b>			FORMÁT <b>2 x A4</b>	
VÝKRES: <b>Vzorová situace PF13</b>			MĚŘÍTKO <b>1 : 500</b>	
			SOUŘADNÝ/VÝŠKOVÝ SYSTÉM <b>S-JTSK/Bpv</b>	
			INTERVAL VRSTEVNIC	
			ČÍSLO KOPIE	
			ČÍSLO VÝKRESU <b>B.3.21.1.</b>	